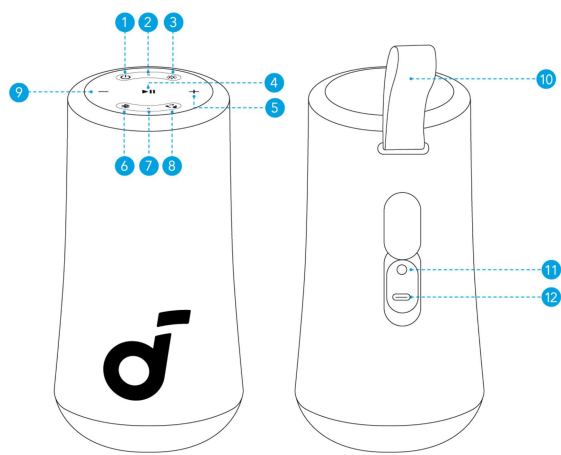


soundcore Glow Przewodnik użytkownika (A3166)

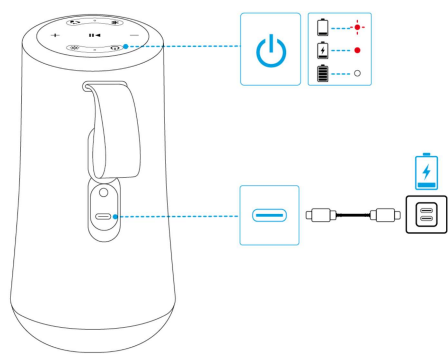
W skrócie



1	Przycisk zasilania	7	Bluetooth LED
2	Wskaźnik LED zasilania	8	Przycisk PartyCast
3	Przycisk efektu świetlnego	9	Przycisk zmniejszenia głośności
4	Przycisk Odtwarzania/Zatrzymania	10	Pasek
5	Przycisk zwiększenia głośności.	11	Port wejściowy AUX
6	Przycisk Bluetooth	12	Port ładowania USB-C

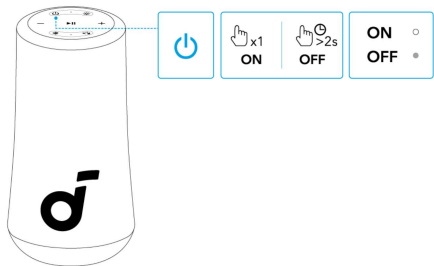
Ładowanie głośnika

- Aby uniknąć uszkodzeń, korzystaj z certyfikowanego kabla do ładowania USB-C i ładowarki.



	Migająca czerwona	Niski poziom naładowania baterii
	Stałe czerwone	Ładowanie
	Stały Biały	W pełni naładowany.

Włączanie i wyłączanie



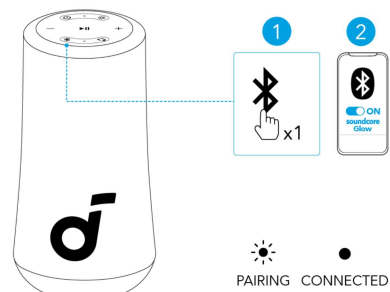
	Naciśnij	Włącz zasilanie.
	Stały Biały	Włącz zasilanie.
	Naciśnij i przytrzymaj przez 2 sekundy.	Wyłącz zasilanie.
	Wyłącz światło.	Wyłącz zasilanie.

Jeśli nie zostanie podłączone żadne urządzenie, głośnik zostanie wyłączony automatycznie po 20 minutach.

Obsługa głośnika

Tryb Bluetooth

Naciśnij przycisk Bluetooth, aby wejść w tryb parowania Bluetooth, a następnie wybierz "soundcore Glow" z listy Bluetooth, aby połączyć.



	Naciśnij	Wejść w tryb parowania Bluetooth.
	Migający niebieski	Parowanie Bluetooth
	Stały niebieski	Połączono Bluetooth

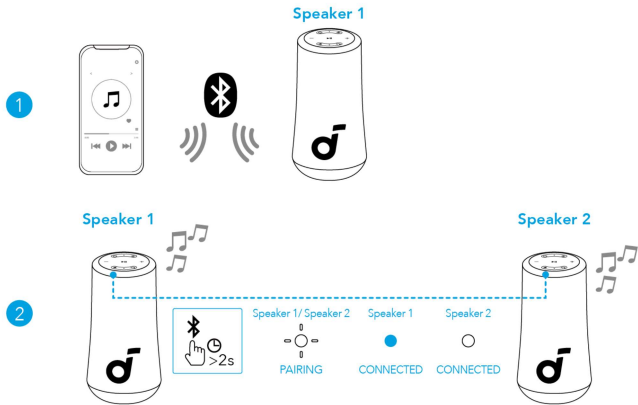


- Aby ponownie włączyć tryb parowania Bluetooth, naciśnij jeden raz przycisk Bluetooth.
- Głośnik umożliwia odtwarzanie muzyki z jednego urządzenia przenośnego naraz. Aby odtwarzać z innego połączonego urządzenia, najpierw wstrzymaj odtwarzanie z aktualnie aktywnego urządzenia.
- Każde włączenie głośnika powoduje automatyczne połączenie go z urządzeniem, z którym był ostatnio połączony, o ile znajduje się ono w zasięgu Bluetooth. W przeciwnym wypadku naciśnij przycisk Bluetooth, aby przejść do trybu parowania Bluetooth.

TWS (True Wireless Stereo)

Dwa identyczne głośniki soundcore mogą się ze sobą połączyć w celu uzyskania dźwięku stereo. Oba głośniki mogą odtwarzać ten sam materiał audio (jeden jako kanał lewy, a drugi jako kanał prawy).

Po podłączeniu jednego głośnika do smartfona, należy przez 2 sekundy nacisnąć i przytrzymać przycisk Bluetooth na dwóch głośnikach, aby wejść w tryb łączenia TWS.



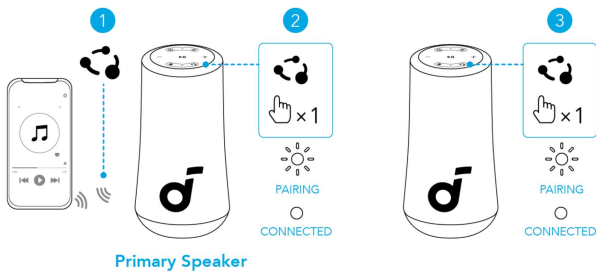
	Naciśnij i przytrzymaj przez 2 sekundy.	Wejść w tryb parowania TWS.
	Błyszczący Biały	Parowanie TWS
	Stały niebieski (głośnika 1)	TWS Połączone
	Stały Biały (głośnika 2)	



- Aby wyjść z trybu TWS, naciśnij przycisk Bluetooth i przytrzymaj go przez co najmniej 2 sekundy.

Tryb PartyCast

Po podłączeniu jednego głośnika do smartfona, naciśnij przycisk PartyCast na maksymalnie 100 głośnikach soundcore z funkcją PartyCast, aby zsynchronizować dźwięk i światło.



	Naciśnij	Wejście / Wyjście trybu parowania PartyCast.
	Błyszczący Biały	Sparowanie PartyCast
	Stały Biały	PartyCast Połączony




Głośnik można sparować z głośnikami soundcore, posiadającymi funkcję PartyCast.

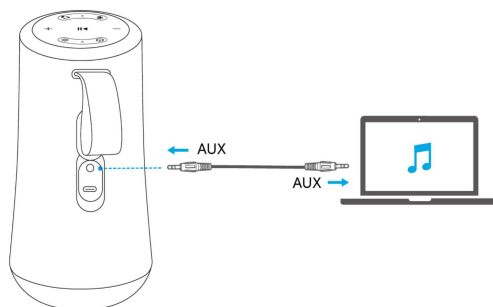
Tryby Światła

Światło na głośniku będzie zmieniać się w rytm muzyki. Istnieją 5 predefiniowanych trybów światła synchronizującego z muzyką: Campfire Vibes / Neon Night / Spring Break / Euphoric Dance / Romantic Stroll.

Możesz również sprawdzić wszystkie dostępne tryby światła w aplikacji soundcore.







	Naciśnij	Przełącz tryby oświetlenia.
	Naciśnij i przytrzymaj przez 2 sekundy.	Wyłącz

Tryb AUX-In.



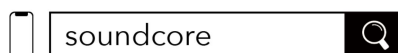
- Kabel AUX nie jest dołączony.
- Podczas korzystania z trybu AUX-In, steruj odtwarzaniem audio za pomocą podłączonego urządzenia.

Przyciski sterujące

	Naciśnij	Włącz zasilanie.
	Naciśnij i przytrzymaj przez 2 sekundy.	Wyłącz zasilanie.
	Naciśnij	Odtwarzanie/wstrzymanie
	Naciśnij dwukrotnie.	Następna ścieżka
	Naciśnij trzy razy.	Poprzedni utwór.
	Naciśnij	Odbierz / Zakończ połączenie.
	Naciśnij i przytrzymaj przez 2 sekundy.	Odrzuć połączenie.
	Naciśnij i przytrzymaj przez 2 sekundy.	Aktywuj oprogramowanie asystenta głosowego.
	Naciśnij	Wejść w tryb parowania Bluetooth.
	Naciśnij i przytrzymaj przez 2 sekundy.	Wejść / Wyjść z trybu parowania TWS.
	Naciśnij	Przełącz tryby oświetlenia.
	Naciśnij i przytrzymaj przez 2 sekundy.	Wyłącz
	Naciśnij	Zwiększ / zmniejsz głośność
	Naciśnij	Wejście / Wyjście trybu parowania PartyCast.

soundcore App

Pobierz aplikację soundcore, aby korzystanie ze słuchawek dousznych było jeszcze przyjemniejsze.



Informacje o produkcie: Sprawdź nazwę produktu i wersję oprogramowania lub przeczytaj instrukcję obsługi.

Aktualizacja oprogramowania układowego: Gdy głośnik nawiąże połączenie z aplikacją, otrzymasz powiadomienie po wykryciu nowej wersji oprogramowania układowego.

Stan baterii: Informuje o poziomie naładowania baterii głośnika.

Regulacja głośności: Pozwala dostosować głośność w aplikacji bez konieczności korzystania z przycisków głośnika.

Ustawienia EQ: W aplikacji możesz wybrać spośród 4 ustawień wstępnych EQ, aby zoptymalizować swoje doświadczenia podczas słuchania różnych gatunków muzyki.

- **soundcore Signature:** Standardowy tryb korektora zoptymalizowany pod kątem dobrze zbalansowanego dźwięku.
- **Głos:** Głos ludzki wyróżnia się na tle dźwięków otoczenia.
- **Balans:** Ani dźwięki o wysokich częstotliwościach ani dźwięki o niskich częstotliwościach nie zostaną wzbogacone.
- **BassUp:** Włącz tryb BassUp, by podbić dźwięki o niskich częstotliwościach.

Ustaw czas automatycznego wyłączenia: Ustaw czas automatycznego wyłączenia. Głośnik automatycznie się wyłączy, gdy minie czas.

Efekty świetlne: Oprócz efektów świetlnych synchronizowanych z muzyką, możesz również wybrać swoje ulubione efekty świetlne.

Komunikat głosowy: pozwala wyciszyć komunikat głosowy lub przywrócić jego dźwięk podczas włączania/wyłączania.

Resetowanie

Naciśnij i przytrzymaj jednocześnie przycisk Bluetooth oraz przycisk zwiększenia głośności przez co najmniej 4 sekundy, aby zresetować głośnik.

Dane techniczne

Wejście zasilania prądem stałym (DC).	5V --- 3A
Pojemność baterii	3350mAh/7,2V
Moc wyjściowa audio	30W
Głośnik kierowcy	1 Głośnik pełnozakresowy 2,5" x1
Czas ładowania	4 godzin
Czas odtwarzania (różni się w zależności od poziomu głośności i zawartości muzycznej)	Do 18 godzin
Poziom wodoodporności	IP67
Wersja Bluetooth	5.3
Zasięg Bluetooth	100 m